

Soltész Katalin: Hulladékból piacképes termékek Mihályka Réka közreműködésével



A Down Alapítvány Zágrábi úti Gondozóháza

Kiknek nyújtunk szolgáltatást?

Az intézmény ügyfélkörét elsősorban értelmi fogyatékos fiatalok, felnőttek és idősek alkotják.

Intézményen belüli foglalkoztatás

Munkavégzésre alkalmas klienseink számára fejlesztő foglalkoztatásban és rehabilitációs célú foglalkoztatásban való munkavégzésre nyílik lehetőség.

Hulladékból piacképes termékek

Papír alapú újrahasznosítás

- ügyfeleink komplex gyógypedagógiai felmérés alapján kijelölt fejlesztési területeknek megfelelő munkafolyamatokat végeznek
- a foglalkoztatásban fontos szempont az ügyfelek képességeinek és az általuk végzett munkatevékenységeknek a szinkronizálása

Papír alapú újrahasznosítás Munkafolyamatok

- Papírgyűjtés
- **Papírbrickett**
- Papírhenger
- **Poháralátét**
- Papírkosár
- Papírékszer



Papírbrickett

Szükséges
eszközök:

- matt felületű újságpapír
- víz
- áztatókád
- prés gép



A papírbrikett készítésének munkafolyamata

1. A matt
felületű
újságpapírt kis
darabokra
tépik.



2. Az
összetépett
újságpapírt
vízzel teli
áztatókádba
helyezik.



3. A nedves papírmasszát a présgépbe helyezik és présseléssel kinyerik belőle a vizet.



4. Az így kapott papírtéglát meleg helyen szárítják.



Poháralátét

Szükséges
eszközök:

- matt felületű újságpapír
- csiriz
- fehér fedőfesték
- decoupage ragasztólakk
- mintás szalvéta
- színtelen lakk



A poháralátét készítésének munkafolyamata

1. A
papírhengert
ellapítják.



2. A papírcsíkokat szoros fogással, csiga alakban feltekerik, ragasztóanyagként csirizt használnak.



3. Az alátét
méretét a
felhasznált
papírhengerek
száma
határozza meg.



4. Az elkészült
alátétet
száradást
követően fehér
festékkel
lealapozzák.



5. Szalvéta-
technikával
díszítik.



6. A poháralátét felületét lakkal kezelik, mely időtállóvá és tisztíthatóvá teszi a készterméket.



Papír alapú termékeink natúr formában és késztermékként

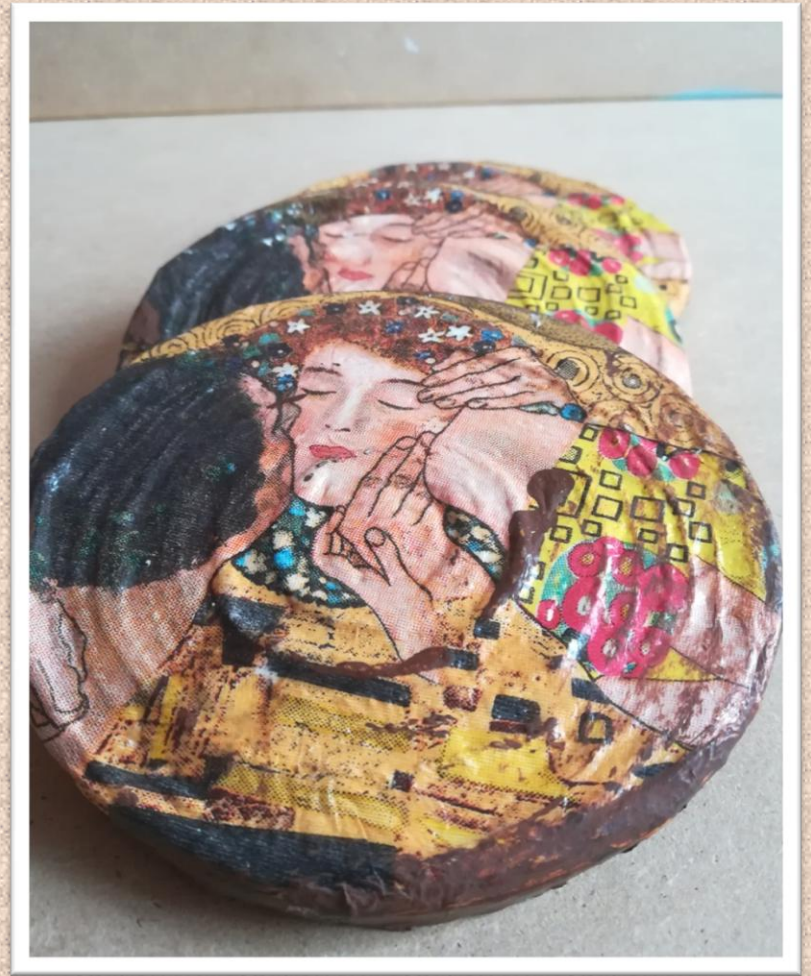


Termékeink









Köszönjük a figyelmet!

