

# Fejlesztő-támogató modell a Down Alapítvány komplex szolgáltatás rendszerében (Támogatott lakhatás, autonóm élet)

Dr. Gruiz Katalin & Földvári Dóra





# Tartalomjegyzék

Jogi háttér

Szakmai alapelvek

A magyar Down Alapítvány

INV (fejlesztő-támogató modell a szociális szolgáltatásokban)

Az ügyfél fejlődési spirálja

A segítő szakember fejlődési spirálja

Kapcsolat az ügyfél és a segítő között

A segítőképzés

Eddigi tapasztalatok



# Jogi háttér

Nemzetközi és európai szinten is biztosított:

ENSZ, ILO, UNESCO, WHO...



A fogyatékos személyeknek tehát joguk van az oktatásban és a munkában való részvételhez, döntések meghozatalához, a különböző szolgáltatások igénybevételéhez, a társadalomban való aktív részvételhez...

De hogyan valósítsuk meg mindezt a gyakorlatban?

# Jogi háttér – EU



Az Európa Tanács emberi jogi biztosa által  
kiadott állásfoglalás:

"... a jogképesség lehetővé teszi számunkra, hogy megválasszuk, hol és kivel akarunk élni, hogy szavazzunk a nekünk szimpatikus pártra, hogy tiszteletben tartassanak egészségünkkel kapcsolatos döntéseink, hogy saját pénzügyeinket magunk irányíthassuk, hogy hozzáférjünk a szabadidős tevékenységekhez. Ha ez **NEM** valósul meg, akkor a jog szempontjából nem vagyunk személyek, és döntéseink nem bírnak jogi erővel. **A mai napig ez a valós helyzet több százezer, ha nem egymillió gondnokság alatt lévő értelmi és pszichoszociális fogyatékossgal élő ember számára, Európában.**"

Mit jelent „mentális akadálymentesítés” ?

- Elérhetővé tenni a szolgáltatásokat
- Ledönteni a mentális akadályokat, megváltoztatni az attitűdöt...

# Szakmai alapelvek

- **Normalizáció**
- **Integráció**
- **Egyénre szabott megoldások a szolgáltatások tervezésekor**
- **Holisztikus szemlélet**

A jogi háttér és a szakmai alapelvek tehát adottak!

DE: nincs receptünk arra, hogyan ültessük át mindezt a gyakorlatba:

- A fogyatékos személyek nincsenek felkészítve;
- A szakemberek nincsenek felkészítve;
- A szolgáltatások, a fizikai és a szociális környezet nem állnak készen!

# Mit kell tennünk?

Fejleszteni a fogyatékos személyek képességeit, bővíteni az ismereteiket, változtatni a hozzáállásukon.

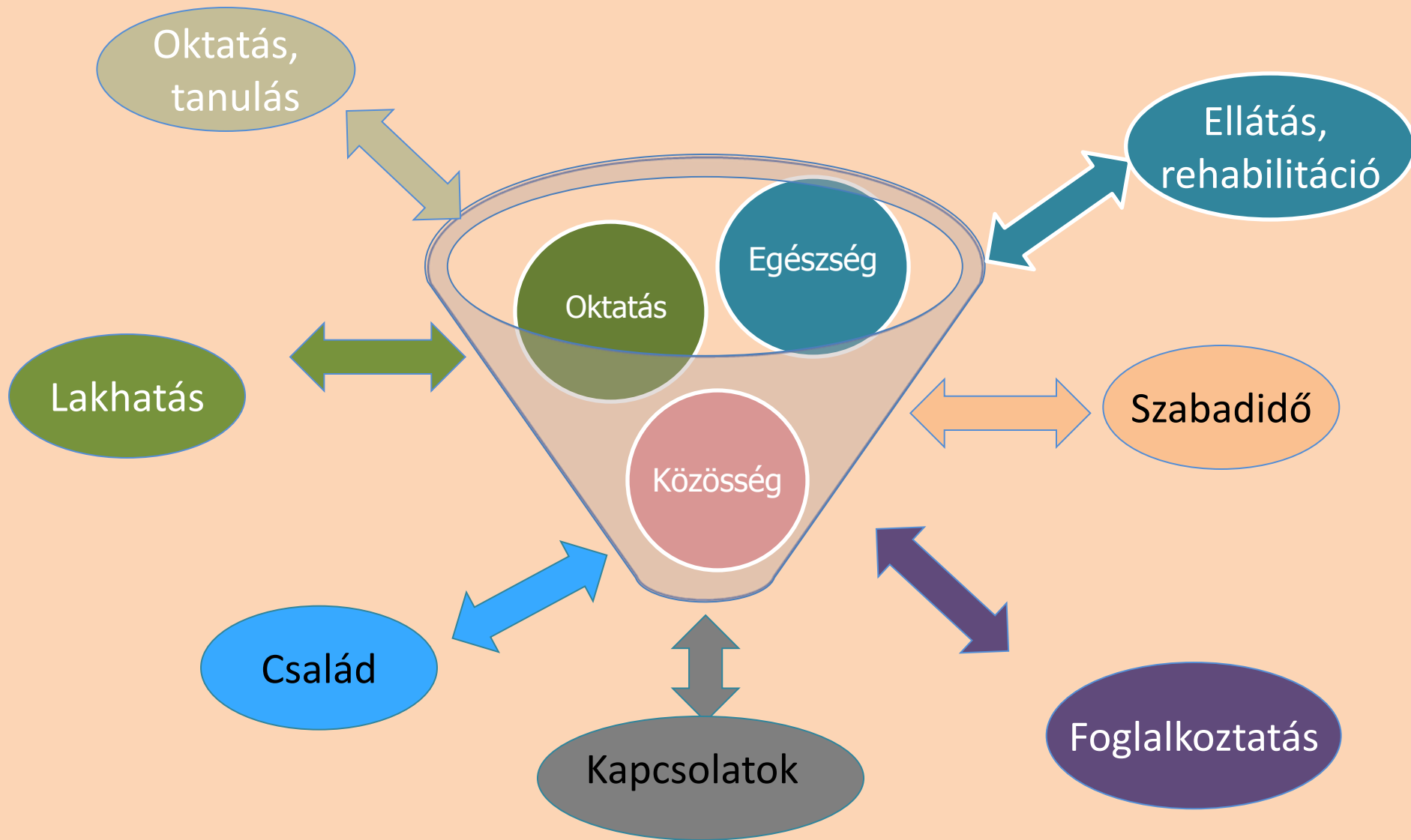


Fejleszteni a szakemberek kompetenciáit, módszereit, bővíteni a tudásukat és változtatni a hozzáállásukon.



Hozzáférhető környezetet és inkluzív társadalmat teremteni.

# Holisztikus szemlélet a szolgáltatás rendszerben



# INV

(a szociális szolgáltatásokba ágyazott támogató-fejlesztő modell)



A fejlődési spirál  
(dinamikus, ciklikus)

1. Az ügyfelek (támogatott személy)
2. A szakemberek (támogatók, segítők)
3. A szolgáltatások
4. A szociális környezet, szociális háló

Folyamatos fejlesztés-fejlődés!



# INV

## 2012 október – 2015 január



Az INV Projektet az Európai Bizottság az „Egész életen át tartó tanulás” program keretében támogatja.

(GRUNDTVIG - GMP 527383 - 2012).

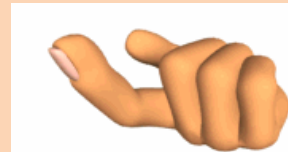


*Instituto de Formación Integral*  
FORMACIÓN · PROYECTOS E INNOVACIÓN

GRUIZ & FÖLDVÁRI

# Kapcsolat az ügyfél és a segítő között

- Bemutatkozás, megismerkedés
- Interakció
- Kísérés, partnerség
- Támogatás a cél meghatározásban
- Támogatás a döntéshozatalban
- Coaching
- Empowerment
- Elvárások
- **Az ügyfélnek kell megtennie a lépéseket!**
- Tudatosság mindkét oldalról
- Felnőtt-felnőtt kapcsolat
- **Kockázatvállalás**



# A támogatott ügyfél autonómiájának fejlődése

- Az élet mely területein szerzett már tapasztalatot?
- Milyen rendszeres tevékenységeket végez önállóan?
- Hogyan kommunikál?
- Van-e énképe?
- Van-e elképzelése a közösségben betöltött szerepéről?
- Tudja-e kezelni az érzelmeket és milyen mértékben?
- Tett-e már lépéseket az önállóság, az autonómia felé?
- Van-e saját értékrendje?
- Vannak-e tervei?
- Vannak-e hosszú távú kapcsolatai, mély kapcsolatai?  
Ápolja-e ezeket a kapcsolatokat?
- Tudja-e kezelni a kapcsolataiban a válságokat, a távolságot?



# A segítő szakember fejlődési spirálja



## Szakmai kompetenciák

- Képzett, tapasztalt, tudatos
- Jól ismeri az ügyfelet, dokumentációját, a kockázatokat
- Magáévá teszi a fejlesztés célkitűzéseit és személyre igazítja
- A fejlesztést a napi gondozásba, foglalkoztatásba ágyazza
- Ismeri az empowerment és coaching technikákat
- Ismeri a háztartás-vezetés, gazdálkodás, ügyintézés módjait
- Türelmes, képes az ügyfelet motiválni, csak annyit segít, amennyit muszáj

## Emberi kompetenciák

- Az ügyfelét egyenrangú önálló félnek tekinti
- Elvárásai vannak az ügyféllel szemben
- Az ügyféllel nem rivalizál, tiszteli, gyengeségeivel nem él vissza

# A támogató szakember, a segítő képzése

- Tréning
- Továbbképzés
- Személyiségfejlesztő csoport
- Esetmegbeszélés
- Szupervízió

## Az INV projekt eszköztára

- Fókusz csoportok
- INV Kézikönyv
- Eszközök az ügyfél fejlődésének mérésére, nyomon követésére
- Eszközök a segítőknél (**önmegfigyelő és önértékelő** módszerek)
- Oktató videók
- Tréning útmutató



# Önreflexiós regiszter



- A segítők leírnak és értékelnek egy eseményt és a reakciókat, levonják a tanulságot.
- Segít az érzelmeinket, érzéseinket kontroll alatt tartani és megérteni.
- Egyaránt tanulhatunk a kudarcokból és a váratlan sikerekből.
- Az írás segíti a reflexiót.
- Segít tudatossá válni, hiszen a változásokat rögzíteni kell:

***„Eleinte meg voltam győződve arról, hogy...  
Most már úgy, gondolom, hogy...”***



# INV weboldal



## INV website & knowledge base

"AMI IGAZÁN LÉNYEGES,  
AZ A SZEMNEK LÁTHATATLAN"

Login Register

Keresés



Az egész életen  
át tartó tanulás  
programja

FŐOLDAL

A PROJEKT ▾

INV ESZKÖZTÁR ▾

DISSZEMINÁCIÓ ▾

BARÁTAINK

HÍREK

FÓRUM



### BEJELENTKEZÉS

Felhasználónév \*

Jelszó \*

- Új jelszó igénylése

Bejelentkezés



### TUDÁSBÁZIS

- Magyarországi fókusz csoportok
- A fókusz-csoportok összesített beszámolója

## INV

### "Ami igazán fontos, az a szemnek láthatatlan"

Kinek szól az INV (Ami igazán fontos, az a szemnek láthatatlan) modell?

- A modell azokat a szakembereket célozza, akik értelmi fogyatékos személyekkel dolgoznak mint segítő, gondozó, foglalkoztató, oktató, támogató, mentor, stb.

Miről szól az INV projekt és a modell?

- Az INV egy fejlesztő támogató modell, mely a támogató szakember és a támogatott személy kapcsolatát helyezi a középpontba, és ezen a személyes viszonyon keresztül közelíti az értelmi fogyatékos személyekkel végzett munka különböző aspektusait. Lényegi elemei a tudatosság és a partneri viszony, valamint a szakember kiégésének megakadályozása.

Milyen eszközöket fejlesztettünk ki az INV projektben??

- Elkészítettünk egy egy kézikönyvet, mely ismerteti a modellt és példákon keresztül magyarázza meg a a támogató-támogatott viszony lépéseit és fázisait, a kapcsolat lehetséges "ellenségeit".
- Útmutató készült a tréningek megtervezéséhez, levezetéséhez, a 3 ország szervezeteiben lezajlott tesztelés során szerzett tapasztalat beépítésével. A tréning célja a modell, az új attitűd megértetése a szakemberekkel. A projektben

# Mit várunk az új komplex módszertől?



- A minél önállóbb életvitel hatékony támogatását.
- Magasabb szakmai színvonalat a támogatott lakhatással, foglalkoztatással, és döntéshozatallal kapcsolatos szolgáltatásokban.
- Megfelelő attitűdöt és kapcsolatot az ügyfelek és a segítők között.
- Szilárd tudással rendelkező, magabiztos szakembereket.
- Szélesebb látókört, folyamatosan bővülő eszköztárat.
- Tudatos munkát a segítők részéről.
- Etikátlan viselkedések, visszaélések megelőzését.
- A kiegészítés megelőzését.





# Eddigi tapasztalatok...

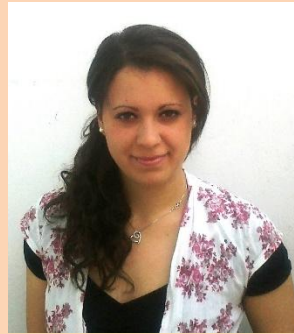


- A model **integrálható** volt a már meglévő rendszerbe
- **100 segítőt** vontunk be
- **250 önreflexiós regiszter született** (mindennapi eseményekre épülnek)
- A segítőt **10 csoportra osztottuk**, minden csoportnak **havi rendszerességgel tréninget tartunk**
- **Nehézségek**: már kiégett segítők, alulképzett gondozók eszközök, módszerek, nélkül
- **Lelkes fiatalok**
- A tréningek szerepe és formája átalakul, változik

[http://: invllp.eu](http://invllp.eu)

<http://www.downalapitvany.hu/>





**Köszönjük a figyelmet!**

[dora.foldvari@gmail.com](mailto:dora.foldvari@gmail.com)



**Csókoltatom a  
hallgatóságot!**

GRUIZ & FÖLDVÁRI